

Ahorro de Energía en Máquinas Expendedoras



BENEFICIOS

- Ahorra el 21 por ciento del consumo total de energía de las máquinas expendedoras
- Períodos de reembolso tan cortos como de 6 meses

APLICACIONES

- Máquinas expendedoras refrigeradas

Distribuido por:

Wellington[®]

Saving Generation for the Next Generation



Ahorro de energía en máquinas expendedoras

Se estima que 7.5 millones de máquinas expendedoras se encuentran actualmente en uso en los Estados Unidos, Europa y Japón solamente¹, consume alrededor de 24 GWh de energía cada año².

Debido a su gran número, las máquinas expendedoras se han incluido en la nueva legislación dirigidas a su gran potencial de ahorro de energía.

Las máquinas expendedoras también se han incluido en la mayoría de los programas de certificación voluntario, como el de América ENERGY STAR®.

Ahorro de energía

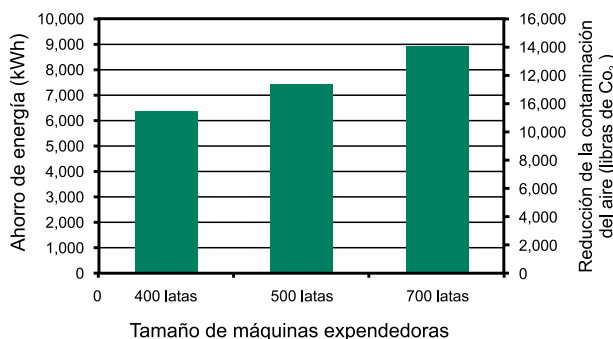
Las máquinas expendedoras refrigeradas suelen tener un motor polo sombreado en el ventilador del condensador, y uno o dos motores polo sombreado algunas veces en el ventilador o ventiladores del evaporador.

La eficiencia de rendimiento de estos motores esta en el orden del 18%. Difícil de creer que el 82% de la energía utilizada por el motor se libera como calor residual en el interior de la máquina expendedora, proporcionando a que se consuma más energía para enfriar la máquina de nuevo a la temperatura correcta.

Los motores ECR tienen niveles de eficiencia de hasta un 65% que dramáticamente reducen el consumo de energía directo del motor, proporcionando ahorro de energía adicional minimizando la producción del calor residual.

La eficacia de los ventiladores con motores ECR reducen la carga en el compresor y así su tiempo de funcionamiento, permitiendo ahorros de energía adicionales.

Ahorro de energía y reducción de la contaminación del aire usando motores ECR en máquinas expendedoras³



En términos de impacto ambiental, esto significa que por cada vending machine de 500 latas que utiliza motores ECR se deja de enviar más de 11,000 libras de emisiones de carbono durante su vida, el equivalente a tener un auto fuera de la circulación por un año.

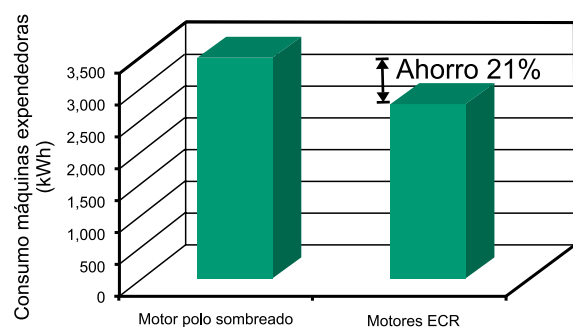
Sólo en Union Europea, donde se venden alrededor de 240.000 máquinas expendedoras cada año, esto significa que potencialmente se deja de enviar miles de millones de libras de emisiones de carbono, o el equivalente de cientos de miles de automóviles fuera de circulación por un año.

Ahorro en costos

Los motores ECR reducen el consumo total de energía de una máquina expendedora por un 21 por ciento, lo que significa un 21 por ciento de reducción de los costos de operación.

Esto, junto con el ahorro por mantenimiento y la vida más larga de los motores ECR comparada con el polo sombreado y sus períodos muy cortos de recuperación, hacen de los ECR de Wellington, una solución muy rentable tanto para las nuevas máquinas expendedoras como para las rehabilitadas.

Impacto de la sustitución de los motores polo sombreado por ECR en máquinas expendedoras en el consumo de energía⁴



Los motores y ventiladores ECR de Wellington entregan calidad al ahorro de energía por cada \$ invertido comparado con otras tecnologías de ahorro de energía.

¹ Dirección General de la Comisión Europea para la energía y el transporte (DGTREN), www.energystar.gov, www.jvma.or.jp

² Estimación basada en 3,500 kWh / año (Estados Unidos) y 3000 kWh / año (Europa y Japón) promedio de las máquinas expendedoras de consumo de energía.

³ La vida de las máquinas expendedoras se estima en 10 años. Emisiones de dióxido de carbono y factor de equivalencia de www.energystar.gov

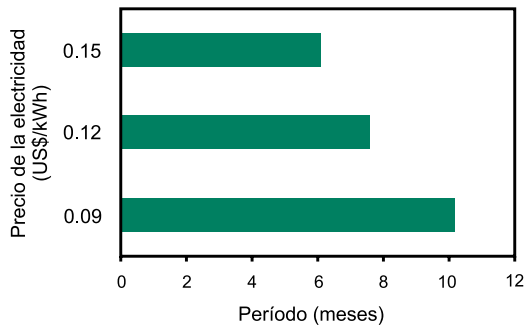
⁴ Valores medios anuales de 500 latas de una máquina expendedora. El consumo de energía y el ahorro valores pueden variar en función de factores, entre ellos máquinas expendedoras la ubicación, las condiciones de funcionamiento de motor y tiempo de ejecución (%).

Período de recuperación

Los motores y los ventiladores ECR tienen períodos de recuperación muy cortos debido a:

- Alto ahorro de energía directo del motor
- Disminución del calor residual
- Reducción del tiempo de operación del compresor
- Costo bajo del mantenimiento y de servicio

Período de recuperación de los motores ECR⁵



Con períodos de recuperación cortos y alto ahorro de energía, la serie de motores ECR permite que los supermercados y tiendas de conveniencia bajen sus costos financieros mientras que perservan energía.

Características del producto

Los motores ECR son motores de DC sin escobillas, conmutados electrónicamente (ECM). Su electrónica de excelente calidad y diseño hacen que sean sumamente eficientes, silenciosos y confiables.

El motor es controlado por un software, y tiene la capacidad de girar en sentido contrario por un tiempo determinado para la auto-limpieza del condensador: sin la necesidad de relés, ahorrando más costos.

Niveles de ruido y vibración extremadamente bajos, es logrado con nuestro diseño único de motor.

Larga vida útil y confiabilidad es el resultado del diseño a prueba de humedad patentado por Wellington que permite ahorrar costos por mantenimiento y servicio técnico.

Sustitución directa de motores de polo sombreado.

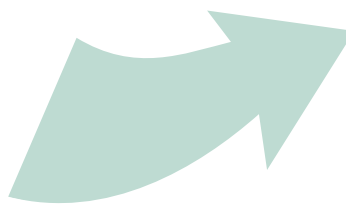
Nuestros motores utilizan los mismos sistemas de montaje que los motores polo sombreado e incluyen una conexión de enchufe para poder sustituirlos con rapidez y sin problemas. También se adaptan a las mismas aspas de ventilador y a los accesorios que los motores polo sombreado tradicionales.

Las aspas ECR están disponibles en todos los tamaños y los grados de inclinación estándar.

Las características del ECR hacen fácil sustituir los tradicionales motores polo sombreados en todas las máquinas expendedoras, sin la necesidad de costosos ajustes.



Ventilador axial de 200 mm
(motor polo sombreado)



Sustitución directa



Ventilador axial ECR de 200 mm

⁵ Máquinas expendedoras de 500 latas trabajando con dos motores ECR. El cálculo del período de recuperación incluye ahorros en la reducción de la operación del compresor.

Wellington se ha comprometido a brindar soluciones estándar de diseño a la medida que disminuirán sus costos financieros y al mismo tiempo ayudarán a conservar recursos naturales esenciales.

Para obtener información acerca de nuestra línea completa de productos y nuestro servicio de diseño a medida “Integración Total”, visítenos en nuestro sitio web, www.wdttl.com o comuníquese a nuestras oficinas.

ESTADOS UNIDOS

Wellington Drive Technologies US, Inc.
1407 Barclay Blvd
Buffalo Grove, IL 60089
USA
Teléfono: +1 (224) 588-8712
Teléfono gratuito: +1 (888) 786-4153
Correo electrónico: sales@wdttl.com

MEXICO

Wellington Drive Technologies México
PO Box 57
San Juan del Río
Querétaro
Mexico 76800
Teléfono: +52 427 112 9101
Correo electrónico: sales@wdttl.com

NUEVA ZELANDA

Wellington Drive Technologies Ltd
16-22 Omega Street, Rosedale
Albany, North Shore 0632
New Zealand
Teléfono: +64 (0) 9 414 6590
Fax: +64 (0) 9 414 6591
Correo electrónico: info@wdttl.com

ITALIA

Wellington Italia Srl
Via Torino, 2
20123, Milan
Italy
Teléfono: +39 02 7254 6746
Fax: +39 02 7254 6412
Correo electrónico: sales@wdttl.com

TURQUÍA

Wellington Motor Teknolojileri San Tic Ltd Sti
Bostanci Yolu Cad Keyap Sitesi, No:105
Yukari Dudullu, Umraniye 34775 Istanbul
Turkey
Teléfono: +90 (0) 216 420 1202
Fax: +90 (0) 216 420 1205
Correo electrónico: sales@wdttl.com

SINGAPUR

Wellington Drive Technologies Pte Ltd
39 Tampines Street 92
#4-00
Singapore 528883
Teléfono: +65 6373 7200
Fax: +65 6373 7201
Correo electrónico: sales@wdttl.com